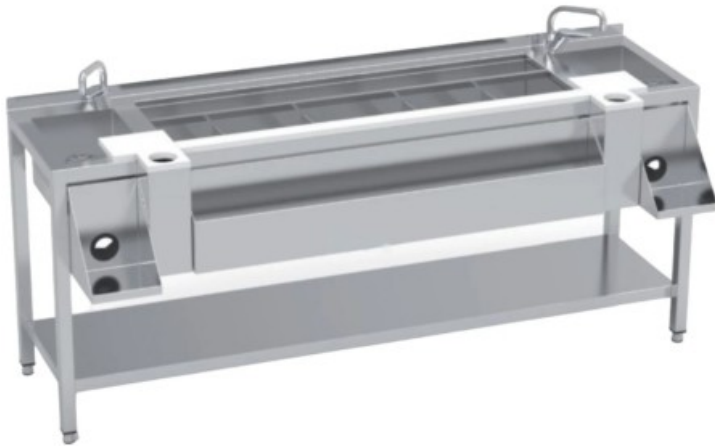


## MESA DOBLE PARA PREPARACIÓN DE CÓCTELES



### Product features:

### Características

Dimensiones Generales: Con Estante, Con refuerzo trasero

### Descripción

Mesa para preparación de cócteles fabricado en acero inoxidable AISI 304 18/10 en acabado satinado. Disponible con refuerzo o con estante inferior (a elegir).

Medidas: 2000 x 745 x 900 mm.

### OPCIONAL

- Kit 12 cubetas inox. GN 1/9 100 mm
- 2º carril para botellas
- kit 4 ruedas

- Estructura de tubo en acero inoxidable de 40x40mm, totalmente soldada a la encimera.

- Encimera con peto trasero de 40mm.

- Se fabrican dos modelos, uno con estante inferior y otro con refuerzo trasero.

- 2 fregaderos de 275x250x165mm, con desagüe incorporado.

- 2 grifos monomando incluidos.
- 2 moja-vasos a presión, con rejilla desmontable.
- 2 recipientes para desperdicios extraíbles.
- Incorpora 3 tablas de corte/golpeador cierra coctelera en polietileno, extraíbles para la limpieza, dos de 190x280x20mm y una de 1265x60x20mm.
- Cuba aislada térmicamente con poliuretano inyectado ecológico de 1265x400x215mm.
- Incorpora fondo perforado en toda la cuba, así como 4 separadores móviles.
- Capacidad cuba aislada: 2 zonas para botellas, 3 zonas para hielo y 1 zona para cubetas de 12 cubetas GN 1/9-100.
- Carril rápido de 1265mm con capacidad para 13/15 botellas, fácilmente desmontable. Como opción puede añadirse un 2º carril.
- 2 soportes frontales para batidora y/o mezclador, con orificio pasa cables, fácilmente desmontables.

## Product codes:

Reference: MCE-200

EAN13: -

UPC: -

## Product gallery:

