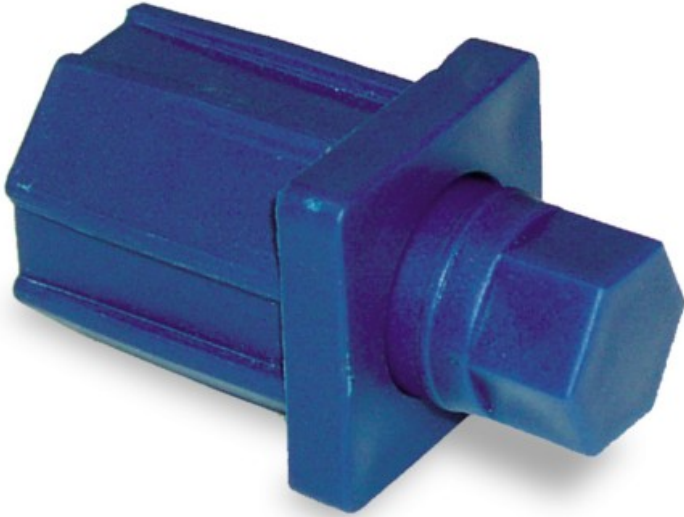


## TACO REGULABLE



### Product features:

### Características

DIMENSIONES : 40x40x1 mm 40x40x1,5 mm,  
Ø 38x1,5 mm

### Descripción

#### Características:

- Fabricado en plástico alimentario.
- Diseñado para poner en patas de mesas, se usa generalmente para elevar mesas a una altura superior habitual.
- Higiénico lavable.

#### - Accesorios y repuestos

#### Product codes:

Reference: 409851  
EAN13: -  
UPC: -

#### Product gallery:

