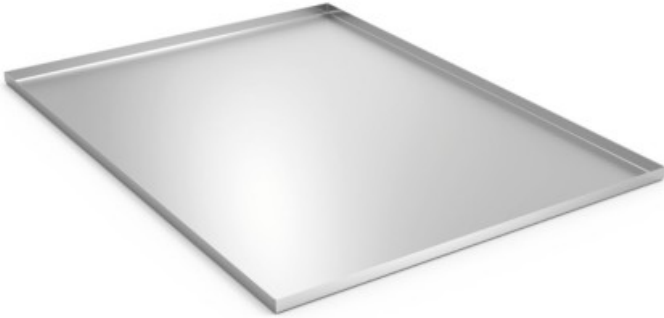


BANDEJA PASTELERA

Product features:

Características

Dimensiones Generales: 300 x 400 x 9.5 mm,
600 x 400 x 14 mm



Descripción

Bandeja pastelera fabricado en acero inoxidable. ideal para hornos con bordes doblados a 90°C.

** No diseñadas para contener líquidos.*

- Tiene bordes doblados a 90 ° C para evitar la caída de los alimentos.

Product codes:

Reference: 083402

EAN13: -

UPC: -

Product gallery:



