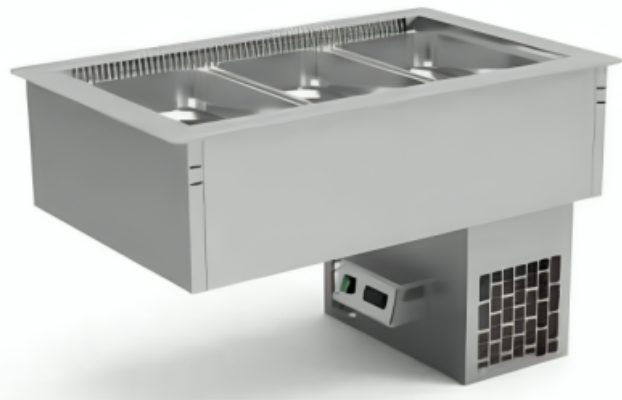


CUBAS FRÍAS VENTILADAS



Product features:

Características

DROP-IN: 790 x 715 x 770 mm, 1130 x 715 x 770 mm, 1455 x 715 x 770 mm, 1780 x 715 x 770 mm, 800 x 715 x 925 mm, 1130 x 715 x 925 mm, 1454 x 715 x 925 mm, 1780 x 715 x 925 mm

DROP-IN 2: CENTRAL, MURAL

Descripción

- Fabricadas en acero inoxidable AISI 304 18/10 satinado.
- Refrigeración mediante evaporador ventilado, gas R-290 y control termostático digital.
- Aislamiento ecológico inyectado de alta densidad y gran espesor.
- Intervalo de temperatura de trabajo +4°C/12°C.
- Fondo interior regulable en altura, apto para cubetas GN de profundidad 65 a 150 mm.
- Desagüe incorporado.
- Cuadro de control móvil de 1 metro de longitud, con termómetro/termostato digital e interruptor de funcionamiento luminoso.
- Unidad condensadora incorporada.
- Tensión monofásica 230v/50Hz.

Product codes:

Reference: CFV2G

EAN13: -

UPC: -

Product gallery:

