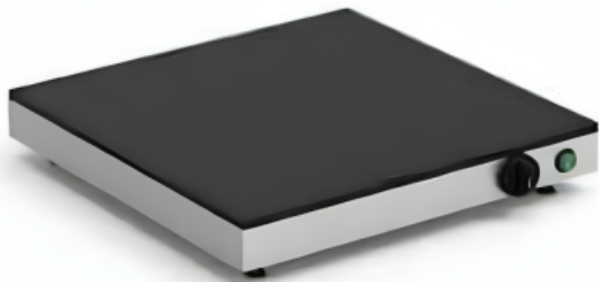


PLACAS CALIENTES DE SOBREMESA DE CRISTAL TEMPLADO



Product features:

Características

DROP-IN: 500 x 500 x 80 mm, 640 x 500 x 80 mm, 1000 x 500 x 80 mm

Descripción

- Estructura fabricada en acero inoxidable AISI-304 18/10.
- Calentamiento mediante resistencias eléctricas de silicón provistas de clixon de seguridad.
- Regulación de temperatura mediante termostato de 50°C a 100°C e interruptor de funcionamiento luminoso.
- Cristal templado de espesor 6 mm.

Product codes:

Reference: PCV-5050

EAN13: -

UPC: -

Product gallery:

