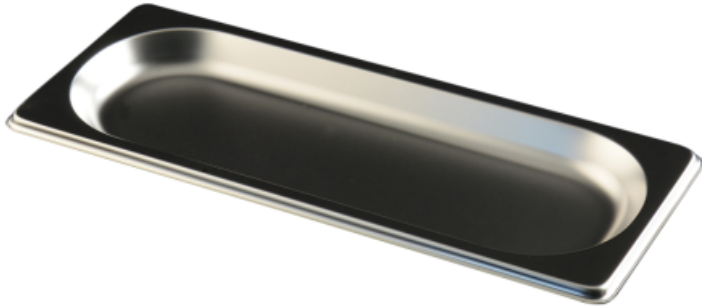


CUBETA GASTRONORM INOX 2/8

Product features:



Características

Dimensiones Generales: 325 x 132 x 150 mm ,
325 x 132 x 100 mm , 325 x 132 x 65 mm , 325
x 132 x 40 mm, 325 x 132 x 20 mm

Descripción

Las cubetas de acero inoxidable son recipientes versátiles y duraderos utilizados en la industria de la hostelería. Están disponibles en diferentes tamaños y profundidades, lo que las hace ideales para diversas aplicaciones. Pueden almacenar alimentos crudos, preparados o cocidos, y su superficie lisa facilita la limpieza.

Product codes:

Reference: 486902

EAN13: -

UPC: -

Product gallery:

